



FUTABA MIST SYSTEM

moisture mist®

地球にやさしく冷やします

私たちは近年、地球温暖化という大きな問題に直面しています。中でも真夏の都市部で起こっている記録的な猛暑、いわゆるヒートアイランド現象は、私たちの日常生活においても、熱中症や脱水症状を誘発する大きな要因となり、身近な問題の一つとなっています。

当社では、それらの問題を解決すべく、これまで困難とされていた屋外冷却を実現いたしました。フタバミストシステムは、従来のエアコンとは違い、排熱を出さず、省電力での運転が可能のため、二酸化炭素排出量の削減など、安全、安心にご使用いただける「地球にやさしい」製品となっています。



MM12-FS MM6-FS

体感温度はマイナス 6℃

なぜ涼しくなるの？

フタバミストシステムは気化熱を利用した冷却システムです。水が液体（霧）から気体になるとき、周囲の熱を奪う性質があります。モイスチャーミストシリーズのミストは平均粒径※120μmのため急速に気化します。この事により、効率よく熱交換が行われます。

また、モイスチャーミストシリーズは直進性に優れた軸流ファンを搭載、発生させたミストを遠くまで、広く、届けることにより、広範囲に渡って冷却することが可能です。

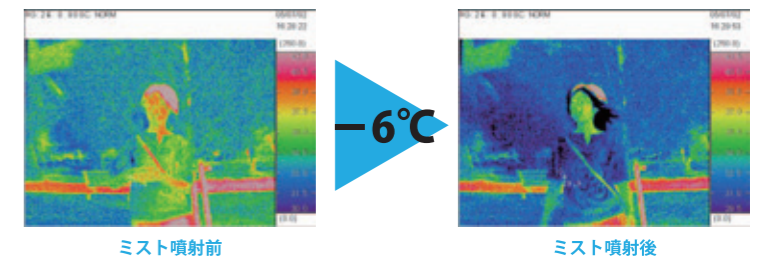
使用環境にあわせフレキシブルに設置可能

いつでもどこでもコンセプトに開発されたモイスチャーミストシリーズの電源は供給しやすい 100V を使用。専用台車に取付けば移動も簡単に行えます。勿論、梁や天井などへの常設※2も可能で、現場の環境に合わせてフレキシブルに対応いたします。他、自動制御装置併設による無人化運転、指定カラーでの塗装など、各種オプションもご用意しております。



MM6-FS

サーモグラフィーによる温度変化



ミスト噴射前

ミスト噴射後

ミストを浴びると、直後で6℃以上下げ、
周辺温度で2～3℃下げることができます。

MM12-FS

※1 ミストの平均粒径は位相ドップラー方式にて測定しております。 ※2 設置方法、工事内容によっては当社で対応できないケースもございます。専用台車以外の設置工事に関しましては、別途個別にご相談を承っております。

■ 製品の取扱い方法に関しては、別途取扱説明書を参照ください。 ■ モイスチャーミストの運転は上水道、もしくは当社の推奨する水をご使用ください。それ以外の水を使用すると、故障の原因、菌発生などの要因となります。 ■ モイスチャーミストの運転には別途プランジャーポンプが必要となります。

■ モイスチャーミストシリーズのノズルは消耗品となっております。使用している水、環境によりその寿命は異なります。 ■ 製品の外観は予告なく変更される場合がございます。2013年3月現在 ■ モイスチャーミストは双葉リース㈱の登録商標です。

PLUMBING MIST

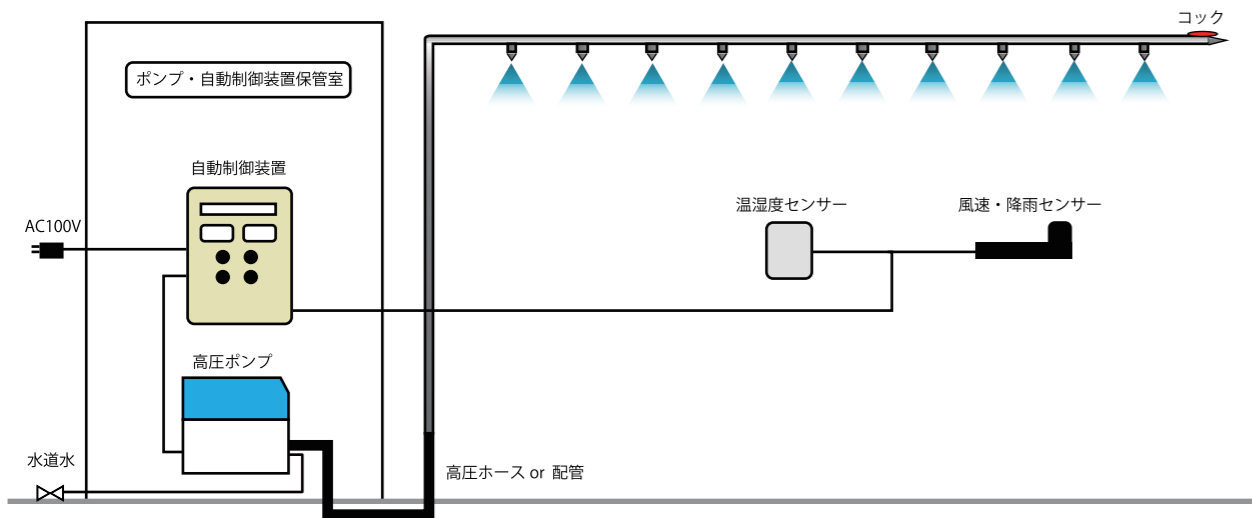
配管式タイプ / ホース式タイプ

当社の配管式ミスト(ステンレス)は、現場で簡単に湾曲、カットすることが可能なため、ノズル間のピッチ、配管の形状をその場で加工することができます。そのため、設計段階からだけでなく、既存のビルや施設の梁や庇など、現場の形状に合わせて配管を設置することが可能です。また、特殊ノズルから噴霧される微細な霧は、地面との高さによってノズルを選定し、周囲の温度を効果的に2℃～3℃下げることができます。

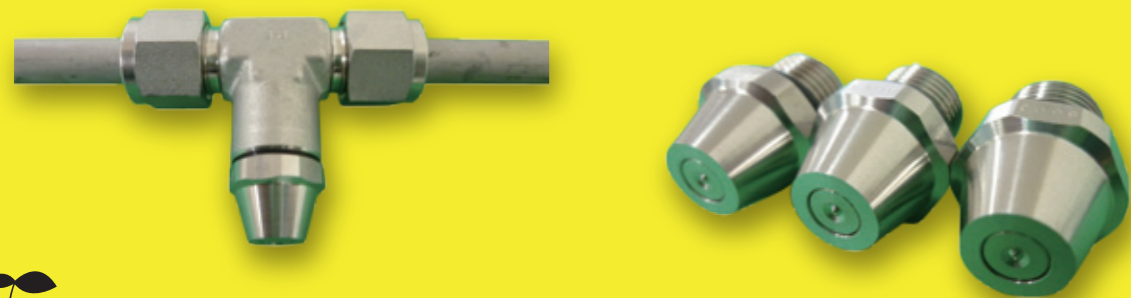
霧の気化熱を利用した配管式ミストは、これまで困難であった屋外冷却を実現させ、視覚効果としての「涼」も演出いたします。

- 現場で湾曲、カットなどの加工が可能
- 液ダレ防止機能付き
- 配管はステンレス製だから錆びにくく衛生的
- ノズルは地面からの高さで選定
- 自動制御装置はカスタマイズが可能
- 簡易的なものはホースミストで対応

■ ミスト簡易フロー図



※ 自動制御装置の各種センサー、機能はカスタマイズが可能です。 ※ ホースタイプのフロー図も基本的には上記と同じになります。



- 配管ミストのノズルは消耗品となっております。 ■ 製品の的外観、仕様は予告なく変更する場合があります。2013年3月現在
- 配管の長さ、ノズルの個数によって、プランジャーポンプの能力は変わります。設置環境によって適切なポンプを選定いたします。
- 配管式、ホース式ミストの運転には別途専用のプランジャーポンプが必要となります。



業務用大型加湿器として

本来、屋外冷却装置として開発されたフタバミストシステムですが、近年ではミストの持つ加湿力が注目され、業務用大型加湿器として数多くの場所で採用されています。中でも、モイスチャーミストシリーズの加湿力は抜群で、MM12の大型機種は2000㎡以上、MM6の中型機種でも1000㎡程度の大規模空間を一台で加湿^{※1}した実績があります。フタバミストシステムは夏場の冷却だけでなく、冬は加湿、春は花粉対策、梅雨の時期の送風など、年間を通してご使用いただける製品となっています。

モイスチャーミスト「キューブ」

モイスチャーミストキューブはスプレー式だから出来る圧倒的な加湿力はそのままだに、ポンプとタンク、噴霧器すべてをコンパクトに一体化させました。外観はOA機器をイメージしたシンプルなデザインとなっており、オフィスや病院、老人ホームやホテルのエントランス、工場など、様々な場所に自然と溶け込みます。



- シリーズ最小機種でも加湿水量は9ℓ/h、加湿範囲は約600㎡対応
- 水タンクは市販のもので交換可能
- 電源は供給しやすい100V
- スイッチON・OFFのみの簡単操作
- 車輪付きだから移動が簡単
- 大掛りな設置工事不要
- 豊富なマイナスイオンでリラックス効果





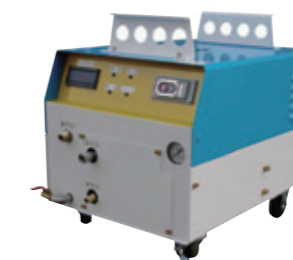
名称	モイスチャーミスト		
型式	MM3(CUBE)	MM6-FS	MM12-FS
平均粒径	20 μ m	20 μ m	20 μ m
冷却範囲	30 m ³	60 m ³	180 m ³
送風量	456 m ³ /h(50Hz) 468 m ³ /h(60Hz)	588 m ³ /h(50Hz) 702 m ³ /h(60Hz)	2400 m ³ /h(50Hz) 2880 m ³ /h(60Hz)
最大加湿水量	9 l/h	18 l/h	36 l/h
対応加湿面積	600 m ²	1000 m ²	2000 m ² 以上
騒音	53dB	50dB	55dB
外観寸法	L740×W420×H865(mm)	232 Φ 直径 × 584 長さ (mm)	425 Φ 直径 × 1275 長さ (mm)
消費電力	230W(50Hz)・235W(60Hz)	80W(50Hz)・100W(60Hz)	230W(50Hz)・320W(60Hz)
重量	71 kg	16 kg	56 kg (台車付き約 200kg)
備考	プランジャーポンプ MMP60-7 内臓	運転には別途専用プランジャーポンプが必要	運転には別途専用プランジャーポンプが必要

■ 上記数値は 2013 年 3 月現在のもです。仕様は予告なく変更される場合がございます。 ■ 対応加湿面積は湿度 50%を目標としています。また、対応加湿面積はあくまでも目安としての数値です。天井高、噴霧条件、環境により、数値はこの限りではありません。
■ 上記冷却範囲は無風状態で噴霧した際の有効範囲です。温度は本体からの距離で変わります。

名称	プランジャーポンプ		
型式	MMP100-3	MMP100-1.5	MMP60-07
吐出圧	9.8Mpa	9.8Mpa	6Mpa
最大水量	180(50Hz)/216(60Hz) l/h	90(50Hz)/108(60Hz) l/h	34.8(50Hz)/42(60Hz) l/h
消費電力	750W	400W	200W
外観寸法	L620×W440×H500(mm)	L630×W450×H545(mm)	L447×W285×H255(mm)
重量	53kg	55kg	21kg
備考	—	自動エア抜き/トリップ機能付き	※ 水道直結の際は別途減圧弁が必要



【MMP100-3】



【MMP100-1.5】



【MMP60-07】

■ 上記数値は 2013 年 3 月現在のもです。仕様は予告なく変更される場合がございます。
■ プランジャーポンプは自給式と水道直結に切り替え可能ですが、MMP60-07 を水道直結にする際は、別途減圧弁が必要となります。



www.drymist.com

双葉リース株式会社 開発部

〒133-0061 東京都江戸川区篠崎町 6-23-9 営業所 東京・千葉・成田・福岡・北九州・佐世保・松浦



電話から

03-5664-3367

開発部直通*受付時間 (9:00 ~ 17:30 日・祝日は除く)



FAXから

03-3698-0586

お問い合わせ：info@futaba-lease.co.jp www.futaba-lease.co.jp

■ 製品のデザイン・仕様は予告なく変更されることがあります。記載内容は 2013 年 3 月現在のものです。 ■ 製品の取扱いに関しましては、別途取扱説明書を参照ください。 ■ 「モイスマスター」は当社の登録商標です。